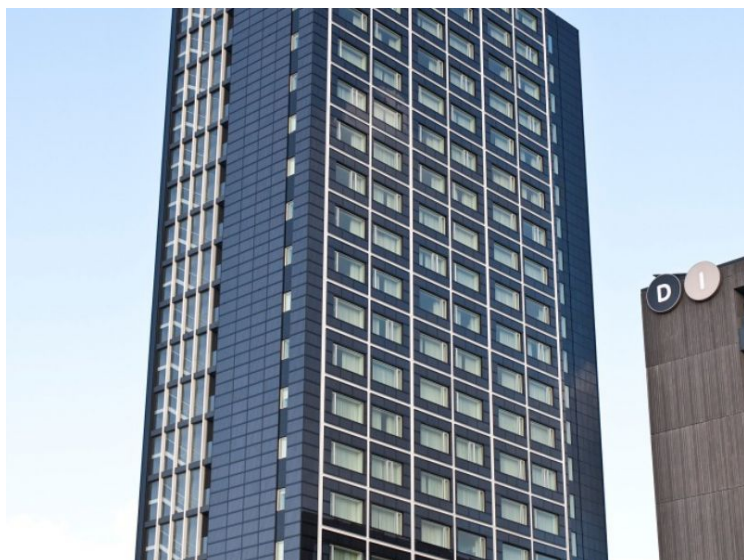




CROWNE PLAZA COPENHAGEN TOWERS



Crowne Plaza Copenhagen Towers

Ørestads Boulevard 114-118

2300 København

Bygherre

SG Nord

Arkitekt

DISSING+WEITLING

Udført

2009

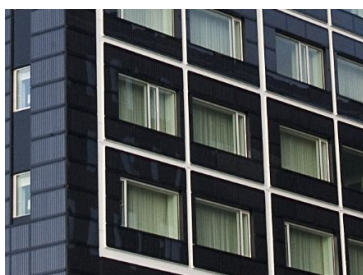
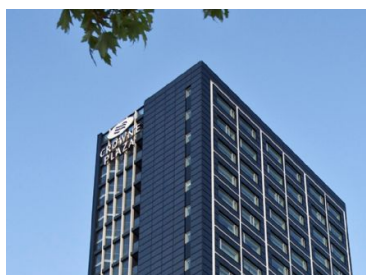
Beskrivelse

En speciel udnyttelse af **Hansen Fasad®**.

Facadesystemet blev benyttet som ramme i de små vindueselementer, så elementer med indbyggede opluk i det udadgående vinduesystem **Hansen Outward** kunne præfabrikeres fra fabrikken.

De færdige elementer kørtes til producenten af betonelementer, hvor de blev monteret, inden det hele blev fragtet fra Jylland til København, og hejst på plads.

Modulopbyggede facader med samarbejde på tværs af de normale entreprisegrænser.



Systemer benyttet til projektet:

Hansen Fasad®

Hansen Outward

