



## ROYAL ARENA.



### Royal Arena.

#### Bygherre

Arenaselskabet Arena CPHX

#### Arkitekt

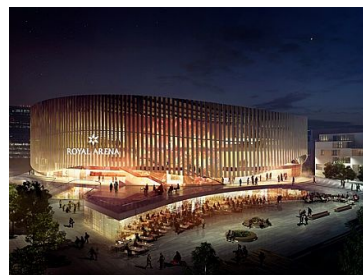
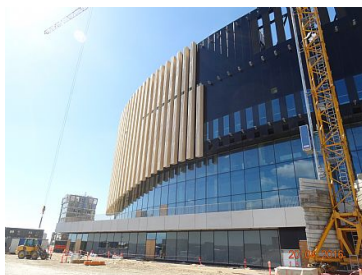
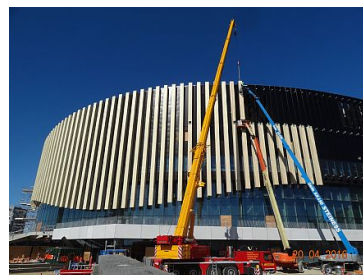
3XN

#### Udført

2017

#### Beskrivelse

Facadelukningen fra HSHansen består blandt andet af en "finne-konstruktion", glas alu-facader udført i Hansen-systemer samt sandwichelementer. HSHansen har ved hjælp af projekt tilpassede løsninger samt evnen til god planlægning, logistik og styring kunnet tilbyde sagen til en god totaløkonomi for bygherren.



### Systemer benyttet til projektet:

Hansen Fasad®



Hansen UnitAl



Glasbeklædning



Solafskærmning



Special designede systemer



Dobbelt facade



SHansen a/s • Tlf.: +45 9675 1100  
Lem • Aarhus • Esbjerg • København  
[hsh@hsh.dk](mailto:hsh@hsh.dk) • [www.hshansen.dk](http://www.hshansen.dk)