



## **NIELS BOHR BYGNINGEN - (IGANGVÆRENDE)**



### **Niels Bohr Bygningen - (Igangværende)**

#### **Bygherre**

Bygningsstyrelsen

#### **Arkitekt**

Vilhelm Lauritzen og Christensen og Co. Arkitekter

#### **Udført**

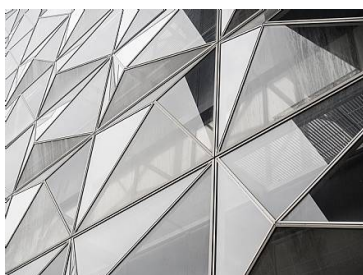
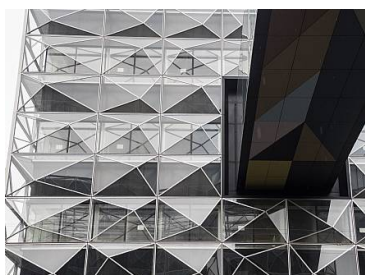
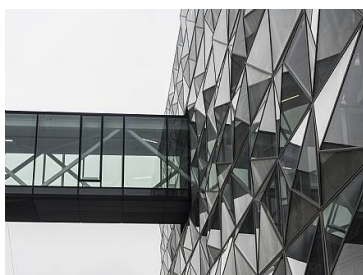
2018

#### **Omfang**

52.000 m<sup>2</sup>

#### **Beskrivelse**

Lukningsentreprisen fra HSHansen består af facader og tag. Der er høje funktionskrav til både lyd og indeklima. Derfor udføres facaderne som præfabrikerede dobbeltfacader i systemet Hansen UnitAI. Den yderste facade består af en såkaldt "pixel-facade" som opbygges af mange pyramide-formede felter. Facadens unikke form definerer en hel særlig karakter for det samlede bygningsanlæg.



### **Systemer benyttet til projektet:**

**Hansen UnitAI**



**Glasbeklædning**



**Solafskærmning**



**Special designede systemer**



**Dobbelt facade**

